



**BRING**  
UNIFORM

## 回収品受け取り証明書

この度は、株式会社JEPLANが運営するBRINGのリサイクルシステムをご利用いただき誠にありがとうございます。

株式会社アドテックプラズマテクノロジー 様

11 箱

188.0 kg

貴社より 2023年 12月 22日 に集荷させていただいた服を上記の通りBRING指定工場にて受領したことをここにご報告いたします。

受領した回収品は、それぞれの素材に適した再資源化を行い、持続可能な開発目標の達成を目指します。

2023年 12月 25日

株式会社JEPLAN

**JEPLAN**





**BRING**  
UNIFORM

## 回収品受け取り証明書

この度は、株式会社JEPLANが運営するBRINGのリサイクルシステムをご利用いただき誠にありがとうございます。

株式会社アドテックプラズマテクノロジー佐野事業所 様

6 箱

111.0 kg

貴社より 2023年 12月 22日 に集荷させていただいた服を上記の通りBRING指定工場にて受領したことをここにご報告いたします。

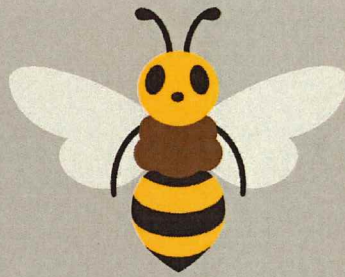
受領した回収品は、それぞれの素材に適した再資源化を行い、持続可能な開発目標の達成を目指します。

2023年 12月 25日

株式会社JEPLAN

**JEPLAN**





**BRING**  
UNIFORM

## 回収品受け取り証明書

この度は、株式会社JEPLANが運営するBRINGのリサイクルシステムをご利用いただき誠にありがとうございます。

株式会社アドテックプラズマテクノロジー  
東京テクニカルセンター 様

1 箱

11.5 kg

貴社より 2023年 12月 22日 に集荷させていただいた服を上記の通りBRING指定工場にて受領したことをここにご報告いたします。

受領した回収品は、それぞれの素材に適した再資源化を行い、持続可能な開発目標の達成を目指します。

2023年 12月 25日

株式会社JEPLAN

**JEPLAN**

